

FILIALA ELECTOCENTRALE S.A  
GALATI.

Nota Informativa,

Privind analiza evenimentului cu inceput de incendiu la drenajul conductei de alimentare cu gaz cocs C.5.

In urma sesizarilor facute, s-au constatat scapari de gaz cocs la drenajul conductei de alimentare a cazanului nr.5.

In data de 22.02.1996 ms. pr.de exploatare Batranu Cornel solicita cerere de izolare a conductei de alimentare gaz cocs cazan nr. 5 in vederea remedierilor ce se impuneau la drenajul respectiv.

Cererea a fost aprobata de directorul adj. prod. Ing. Leon Stan si adusa la cunostinta sefului de tura Tocu Ion si ms. pr.exploatare Batranu Cornel la ora 08.30, urmand a se intocmi apoi formalitatile conf.R.E.T.(regulament exploatare tehnic) pentru executarea manevrelor si admitere la lucru.

Seful de tura ms. Tocu Ion anunta personalul A. M. C .(Zbarcea Mircea si Dumitriu Florin ),sa fie pregatit pentru executarea manevrei,urmand a verifica tensiunea de comanda a vanelor de izolare iar deplasarea la locul executarii manevrei,urmand a se face impreuna.

La ora 08. 40 ms. pr. Exploatare Apostol Eugen ce se afla in zona cz.5,anunta telefonic dispecerul de productie,seful de tura si F.C.P.,ca a aparut un incendiu la drenajul conductei de alimentare cu gaz cocs cz.5.

Dispecerul afland cele intamplate ,face apel telefonic la F.C.P.pentru anuntarea inceputului de incendiu ,insa nu a raspuns nimeni (intrucat acestea plecase pentru interventie fiind anuntati telefonic de ms. pr. Apostol Eugen),iar ms. sef tura Tocu Ion sa deplasat la locul evenimentului.

Nereusind anuntarea conducerii ci doar pe seful sectiei cazane ing.Harsescu Paul, dispecerul de productie neavand informatii despre amploarea incendiului sa deplasat la fata locului,unde vazand ca incendiul nu poate fi stins desi se actiona cu mijloace de prima interventie (stingatoare cu praf si co2) revine in C.C.T.1 si anunta pompierii de platforma "SIDEX".

Alarmata F.C.P. sa deplasat urgent in zona cz.5 cu masina de lupta si personalul turei a-2-a condus de seful de grupa Ilie Viorel, desfasurand dispozitivul de stingere.

Sa desfasurat o linie de furtune tip. B cu teva generatoare de spuma, dupa care sa actionat cu apa pentru racirea conductei de alimentare gaz cocs cazan nr.5.

Inceputul de incendiu fiind lichidat in 5 minute.

In intervalul cat F.C.P. a intervenit si lichidat inceputul de incendiu, la fata locului au sosit si pompierii militari compania a-2-a si forte F.C.P.de pe platforma SIDEX.

Intucat inceputul de incendiu era lichidat acestea nu au mai intervenit,revenind la sediile lor.

In urma inceputului de incendiu au fost avariate partial cablurile de alimentare cu energie electrica a motoarelor de actionare vane.

Dupa racirea conductelor sa intevenit cu personalul de exploatare, pentru inchiderea vanelor de sectionare D N.800, aferente cz.5 manual si introducere de blind metalic pentru izolarea cz.5 de magistrala de alimentare cu gaz cocs ce a fost scoasa de sub presiune prin actionarea vanelor generale de gaz cocs-C.E.T.

Dupa izolare sa intervenit cu echipa de intretinere cazane pentru blindarea si anulara drenajului fisurat.

Sa repus apoi sub presiune magistrla C.E.T. prin deschiderea vanelor generale de gaz cocs, dupa care sa aerisit magistrala la capetele colectorului C.E.T. (spre cz.5 si cz. 1) si sa refacut linia de gaz cocs spre cz .3 pentru a se putea prelua gaz cocs la cz.3 aflat in functiune.

- Masuri ce se impun pentru prevenirea unor astfel de situatii:

-prelucrarea cazului respectiv cu intreg personalul sectiei cazane,privind actionarea si utilizarea mijloacelor de p.s.i. in astfel de situatii.

-prelucrarea in cadrul instructajelor p.s.i.periodice,obligatiile principale ale personalului incadrat pentru realizarea si respectarea masurilor de prevenire si stingere a incendiilor potrivit atributiunilor si sarcinilor de serviciu ce le revin.

PRESEDINTE COMISIE TEHNICA

.....

Director adj. Prod.

.....

Secretar com. teh.p.s.i.

SUCURSALA ELECTROCENTRALE  
GALATI

ANALIZA EVENIMENT

INCEPUT DE INCENDIU

A.- DATA EVENIMENTULUI: 19.09 2002.

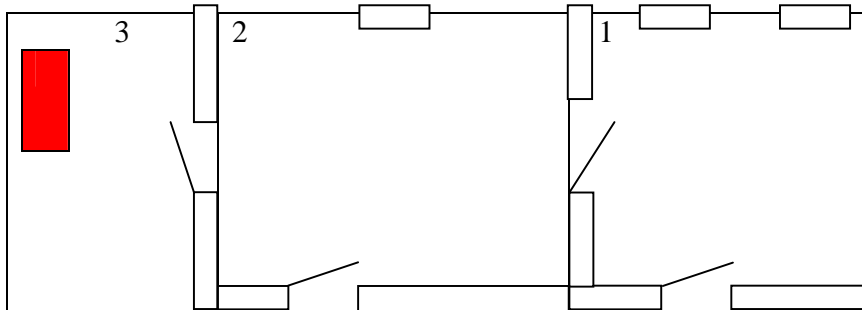
B.-LOCUL UNDE A AVUT LOC EVENIMENTUL:

-Biroul destinat sindicatului din S. E.Galati

Biroul destinat activitatii sindicale este situat in corpul cladirii administrative,la etajul nr.9 si are destinate trei incaperi.

In primele doua incaperi sunt amenajate birourile si logistica,iar incaperea a treia este destinata depozitarii anumitor materiale(corturi de dormit,saltele,echipamente sportive etc.)uzuale membrilor de sindicat.

Inceputul de incendiu a avut loc in incaperea a treia ,prezentata in schita de mai jos.



 - ZONA AFECTATA DE INCEPUTUL DE INCENDIU.

C.-DESCRIEREA INCEPUTULUI DE INCENDIU:

In incaperea a treia pe peretele lateral dreapta fata de usa de acces, se afla instalata o chiuveta cu apa curenta (rece si calda) in vecinatatea careia se afla un birou (din material lemnos) destinat materialelor de protocol (tavi,pahare,cesti etc.)

Inceputul de incendiu a fost provocat de un fierbator electric cu termostat destinat incalzirii sau prepararii anumitor produse lichide (ceai,cafea, etc.)

Fierbatorul respectiv a fost pus in functiune si nefiind supravegheat, a fost uitat sub tensiune.

Datorita supraincalzirii rezistentei electrice si nefunctionarii termostatului, care blocandu-se nu a mai decuplat, mentinand fierbatorul o perioada indelungata sub tensiune a dus la o supraincalzire a suportului acestuia ce era confectionat din ebonite.

Ebonita din care era confectionat suportul a ars mocnit, cu emanatie de fum, pana la carbonizarea completa, antrenand apoi in procesul de ardere blatul lemnos al biroului.

Concomitent cu arderea blatului de la birou, au ars si doua tavi din plastic pe care se aflau pahare si cesti din sticla, respective ceramica.

Masa lemnoasa a blatului carbonizandu-se a cedat, iar scumul a cazut pe linoleum ce acoperea pardoseala incaperii arzand in proportie de cca 0,5 m<sup>2</sup>.

Procesul de ardere sa mentinut atat timp cat in incapere au fost conditii de intretinere a arderii prin prezenta O<sub>2</sub>, dupa care sa stins, intrucat usa incaperii a fost inchisa si avand o etansietate buna nu a permis fumului degajat sa iasa inundand incaperea in proportie de 100%.

In conditiile mentionate mai sus, extinderea incendiului nu a mai avut loc, stingandu-se singur, datorita atmosferei de gaz CO<sub>2</sub> emanat in incapere.

De asemenea, nefunctionarea termostatului, care datorita supraincalzirii, sa blocat provocand un scurtcircuit, a dus la arderea sigurantelor din tabloul general ce alimenta circuitul de prize, intrerupand astfel alimentarea cu energie a fierbatorului si implicit sursa de caldura.

#### D.-PAGUBE PROVOCATE :

Inceputul de incendiu ce sa produs in conditiile prezentate, a provocat urmatoarele pagube :

- deteriorarea zugravelii peretilor in cele trei incaperi, care sint puternic afimati si impregnati cu un miros foarte greu de gaze rezultate din ardere.
- deteriorarea integrala a fierbatorului, tavilor si veselei din sticla si ceramica.
- Deteriorarea partiala in proportie de 50% a blatului biroului si cca 0,5m<sup>2</sup> a linoleumului de pe pardoseala.

#### E.-CAUZELE PRODUCERII INCEPUTULUI DE INCENDIU.

Cauza principala a producerii inceputului de incendiu o constituie nerespectarea prevederilor P.E.009/93 privind obligatiile principale ale persoanelor incadrate in munca stipulate in cap.2 litera B5 punctul f si anume:

-verificarea obligatorie a locurilor de munca la inceputul programului de lucru, precum si la terminarea acestuia, in vederea depistarii si inlaturarii unor eventuale pericole si cauze de incendiu.

De asemenea, alte cauze generatoare sunt: folosirea unui aparat electric de incalzire(in cazul de fata fierbatorul electric) care prezenta deficiente in functionare si nesupravegheat.

**F.-MASURI CE SE IMPUN PENTRU PREVENIREA UNOR ASTFEL DE  
EVENIMENTE:**

-prelucrarea cazului respectiv, privind utilizarea aparatelor electrice de incalzire, cu intregul personal incadrat in sectii, laboratoare si servicii functionale din S.E.Galati.

-prelucrarea in cadrul instructajelor p.s.i. periodice conf.P.E 009/93,

-obligatiile principale ale personalului incadrat pentru realizarea si respectarea masurilor de prevenire si stingere a incendiilor potrivit atributiunilor si sarcinilor de serviciu ce le revin.

**SECRETAR COM. TEH.P.S.I.**

.....

**SEF SERV. P.S.I.**

.....